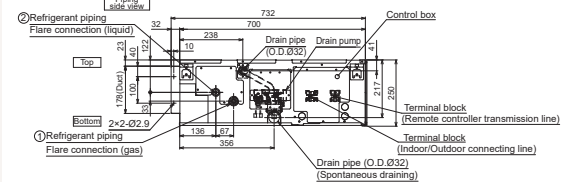
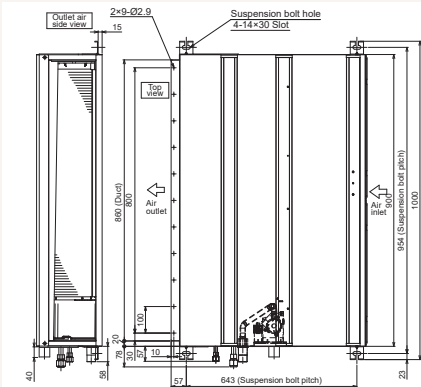
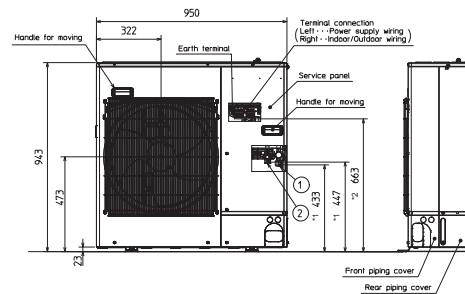
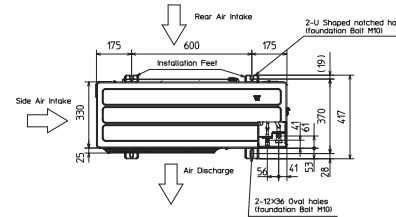
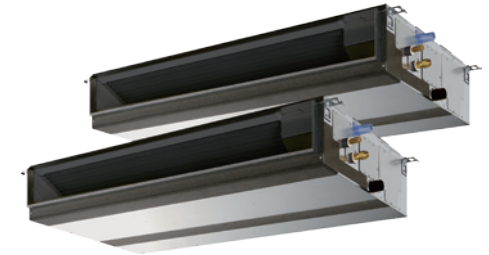


Productfiche

PUZ-ZM71VHA2 | MSDD-50TR2 | 2 x PEAD-M35JA2



Buitenunit		PUZ-ZM71VHA2		
Binnenunit		2 x PEAD-M35JA2		
Set	Koeling	Nominale capaciteit	kW 7,1 (3,3~8,1)	
		Opgenomen vermogen	kW 1,97	
		SEER of $\eta_{s,e,c}$ Seizoensenergieklasse	6,1 A++	
		Jaarlijks energieverbruik	kWh 402	
	Verwarming	Nominale capaciteit	kW 8,0 (3,5~10,2)	
Opgenomen vermogen		kW 2,00		
SCOP of $\eta_{s,h}$ Seizoensenergieklasse		4,1 A+		
Jaarlijks energieverbruik		kWh 1.665		
Specificaties	Koeling	Capaciteit bij -10°C	kW 4,9 (2,1~6,2)	
		Afmetingen (B x D x H)	mm 950 x 330 x 943	
	Verwarming	Gewicht	kg 67,0	
		Geluidsvermogen	dB(A) 67	
		Geluidsdruk	dB(A) 47	
		Luchtvolume	m ³ /u 3.300	
	Verwarming	Toepassingsgebied	°C -15~46	
		Geluidsvermogen	dB(A) 49	
		Luchtvolume	m ³ /u 3.300	
		Toepassingsgebied	°C -20~+21	
Koeltechnische gegevens	Diameter vloeistof- & gasleiding	" 3/8 - 5/8		
	Maximale leidinglengte	m 55		
	Maximaal hoogteverschil	m 30		
	Koelmiddel	R32		
	Hoeveelheid koelmiddel	kg 2,8		
	CO ₂ -equivalent	ton 1,890		
	Koelmiddelvoorzijning voor	m 30		
	Navulhoeveelheid koelmiddel	g/m 40		
	Maximale koelmiddelvulling	kg 3,6		
	CO ₂ -equivalent bij max. koelmiddelvulling	ton 2,430		
Elektrische gegevens	Voedingsspanning	V;f;Hz 230;1;50		
	Voedingskabel	mm ² 3G 4		
	Afzekering	A 25		
Specificaties	Afmetingen (B x D x H)	Gewicht	kg 25,0	
		Koeling	Geluidsvermogen	dB(A) 54
			Geluidsdruk	dB(A) 24-29-32
		Verwarming	Geluidsdruk	dB(A) 24-29-32
	Luchtvolume		m ³ /u 600-720-840	
Specificaties rooster	Beschikbare statische druk	Pa 35-50-70-100-150		
	Afmetingen (B x D x H)	Gewicht	kg -	
		Voedingsspanning	V;f;Hz Via de buitenunit	
		Voedingskabel	mm ² -	
		Afzekering	A -	
Communicatiekabel	mm ² 4G 2,5			



Fiche produit

PUZ-ZM71VHA2 | MSDD-50TR2 | 2 x PEAD-M35JA2



Unité extérieure		PUZ-ZM71VHA2			
Unité intérieure		2 x PEAD-M35JA2			
Set	Froid	Capacité nominale	kW 7,1 (3,3~8,1)		
		Puissance absorbée	kW 1,97		
		SEER ou $\eta_{s,c}$ Classe énergétique saisonnier	6,1 A++		
		Consommation annuelle d'énergie	kWh 402		
		Capacité nominale	kW 8,0 (3,5~10,2)		
Set	Chauffage	Puissance absorbée	kW 2,00		
		SCOP ou $\eta_{s,h}$ Classe énergétique saisonnier	4,1 A+		
		Consommation annuelle d'énergie	kWh 1.665		
		Puissance à -10°C	kW 4,9 (2,1~6,2)		
		Dimensions (L x P x H)	mm 950 x 330 x 943		
Unité extérieure	Spécifications	Poids	kg 67,0		
		Froid	Puissance acoustique	dB(A) 67	
			Pression acoustique	dB(A) 47	
			Débit d'air	m ³ /h 3.300	
		Chauffage	Plage de fonctionnement	°C -15~46	
			Pression acoustique	dB(A) 49	
			Débit d'air	m ³ /h 3.300	
			Plage de fonctionnement	°C -20~+21	
		Unité extérieure	Données frigorifiques	Diamètre conduite liquide & gaz	" 3/8 - 5/8
				Longueur maximale	m 55
Dénivellation maximale	m 30				
Type de fluide frigorigène	R32				
Précharge de fluide frigorigène	kg 2,8				
Équivalent CO ₂	tonnes 1,890				
Précharge de fluide frigorigène pour	m 30				
Volume de mise à niveau du fluide frigorigène	g/m 40				
Charge de fluide frigorigène maximale	kg 3,6				
Équivalent CO ₂ en charge maximale	tonnes 2,430				
Unité extérieure	Données électriques	Alimentation électrique	V,ph;Hz 230;1;50		
		Câble d'alimentation	mm ² 3G 4		
		Taille de fusible recommandée	A 25		
Unité intérieure	Spécifications	Dimensions (L x P x H)	mm 900 x 732 x 250		
		Poids	kg 25,0		
		Froid	Puissance acoustique	dB(A) 54	
			Pression acoustique	dB(A) 24-29-32	
			Débit d'air	m ³ /h 600-720-840	
		Chauffage	Pression acoustique	dB(A) 24-29-32	
			Débit d'air	m ³ /h 600-720-840	
		Unité intérieure	Spécifications grille	Pression statique disponible	Pa 35-50-70-100-150
				Dimensions (L x P x H)	mm -
		Unité intérieure	Données électriques	Poids	kg -
Alimentation électrique	V,ph;Hz Via l'unité extérieure				
Câble d'alimentation	mm ² -				
Taille de fusible recommandée	A -				
		Câble de communication	mm ² 4G 2,5		

